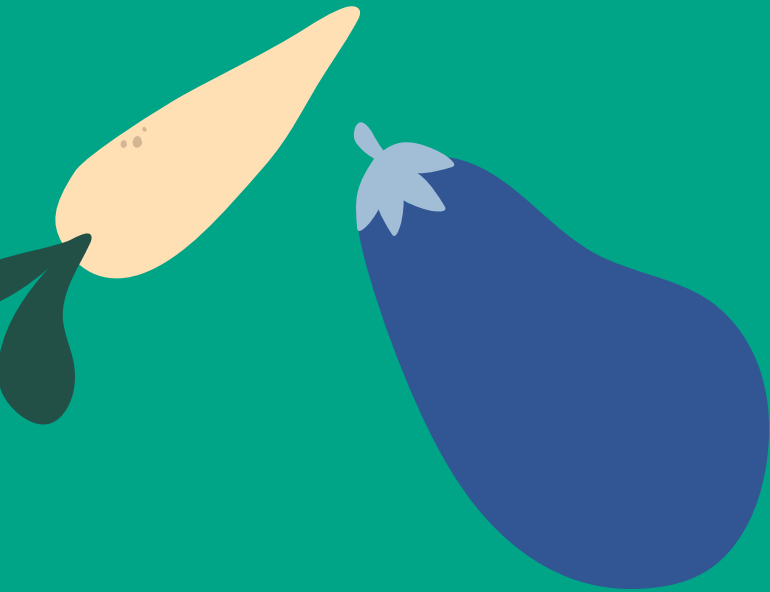




ESS  
BARES  
KRE  
FELD

GEMÜSE, OBST UND KRÄUTER

# PFLANZ- UND ERNTE- KALENDER



## FÜR DAS LECKERSTE KreFELD DER WELT

Unsere Stadt soll essbar werden. Das heißt, wir wollen, dass an möglichst vielen öffentlich zugänglichen Orten leckeres Obst und Gemüse wächst und gedeiht. Diese Orte nennen wir in Zukunft ESSBARE KreFELDER. Sie werden von engagierten Patinnen und Paten gepflegt und können allein oder gemeinsam mit netten Nachbar:innen abgeerntet werden.

Auf diese Weise wird Krefeld nicht nur nachhaltiger, und klimafreundlicher, sondern vor allem lebens- und liebenswerter. Wenn ihr mitmachen wollt, nehmt diesen Pflanz- und Erntekalender mit seinen Tipps als kleine Inspiration und Start für eigene Erfahrungen. Für detaillierte Infos und News zum Projekt schaut auf [www.essbares-krefeld.de](http://www.essbares-krefeld.de) vorbei oder folgt uns auf unserem Insta-Kanal.



### TIPP 1 TIMING FRUCHTET

Bei allen Gemüsesorten ist der Termin für die Aussaat und der damit verbundene Beginn der Anzucht wichtig für die gesamte spätere Entwicklung der Pflanzen. Die ersten Anzuchtkandidaten im Gartenjahr sind Paprika- und Tomatenpflanzen. Ab März säst du Kohlgemüse wie Brokkoli, Blumenkohl, Kohlrabi sowie Rot- und Weißkohl und Kopfsalat. Eine erste Orientierung bietet unser Pflanzkalender.

### TIPP 2 MAGIC-MULCH

Bei Wassermangel hilft oft ein einfacher Trick, um deine Beete vor dem schnellen Austrocknen zu schützen: Mulch. Er hilft außerdem, Wasser zu sparen und Unkrautwuchs zu unterdrücken. Dann brauchst du in den heißen Phasen nicht mehr ganz so oft zu gießen.



### TIPP 3 ANFÄNGERS GLÜCK

Für unerfahrene Gärtner:innen bietet es sich an, erst mal einfache Gemüsesorten zu pflanzen, wie beispielsweise Buschbohnen, Kartoffel, Kohlrabi, Kürbis, Mangold, Möhren, Radieschen, Rhabarber, Salat, Spinat, Zucchini, Zuckerschote oder Zwiebeln. Knoblauch, Erbsen und Tomaten sind für Anfänger:innen ebenso geeignet. Sonnige bis halbschattige Standorte lieben viele dieser Pflanzen.



### TIPP 4 BESSER VORBAUEN

Stecke die Kletter- und Rankhilfen noch vor der Aussaat der Gemüsesamen in die Erde. Du solltest die Stangen und Gerüste mindestens 30 cm tief eingraben, damit diese den Gewächsen später genug Halt geben. Bringst du sie erst später an, könntest du dabei die Wurzeln deines Klettergemüses verletzen.

### TIPP 5 WÄRMSTENS EMPFOHLEN

Einige Gemüsesorten wie Paprika, Tomate, Gurke und Kürbis sind wärmeres Klima gewohnt, da sie ursprünglich aus Mittel- und Südamerika stammen. Sie keimen nicht direkt im Außenbeet. Daher ziehst du die Samen besser in schützender Umgebung wie z.B. deiner Fensterbank vor.

Diese sogenannte Anzucht in Innenräumen hilft den Samen, sich zu kräftigen, jungen Pflanzen zu entwickeln, die du anschließend mit gutem Gefühl im Freien weiterwachsen lassen kannst.



### TIPP 6 KRÄUTER LIEBEN KRÄUTER

Wenn du Kräuter anpflanzt, kombiniere möglichst mehrere Arten miteinander. Denn Mischkulturen sind weniger anfällig für Schädlinge als Monokulturen. So schützt Basilikum benachbarte Pflanzen vor Mehltau und vertreibt Fliegen, Weiße Fliegen und Mücken. Auch die Kamille hat schützende und wachstumsfördernde Eigenschaften für viele benachbarte Kräuter.

Wähle jedoch immer auch Pflanzgefäße in ausreichender Größe, damit sich die Wurzeln entwickeln können und pflanze nicht zu eng, für ausreichend Raum zur Entfaltung.



### TIPP 7 FÜR FROST-FANS

Bestimmtes Gemüse ist frosthart und kann sogar im Winter geerntet werden. Wir finden Feldsalat, Grünkohl, Rosenkohl, Pastinake, Steckrübe und auch Topinambur ganz cool.

### TIPP 8 KLUG KOMBINIEREN

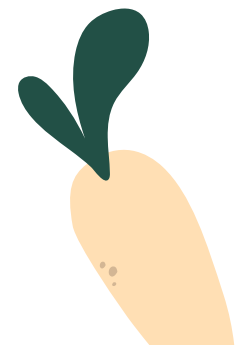
Nicht alle Pflanzen vertragen sich miteinander. Einige machen sich die Nährstoffe streitig, andere schädigen sich sogar gegenseitig. Tomate und Gurke vertragen sich zum Beispiel nur auf dem Teller. Auch Petersilie und Salat stehen besser getrennt. Kopfsalat und Kohlsorten wachsen dagegen wunderbar gemeinsam, da sie nicht um Nährstoffe konkurrieren.

Konkurrierende Gewächse pflanzt du entweder in verschiedene Beete oder trennst sie mit einer neutralen Gemüsesorte.

### TIPP 9 HOCH HINAUS

Wenn du wenig Raum zum Gemüseanbau zur Verfügung hast, ist Klettergemüse die erste Wahl. Denn Gemüse, das sich nicht in die Breite, sondern in die Höhe entwickelt, ist bestens für kleine Gärten oder auch Balkone geeignet. Zu nennen sind Bohnen, Gurken, Erbsen und Kürbisse. Sie alle brauchen nicht viel Platz und sorgen dennoch für reiche Ernte.

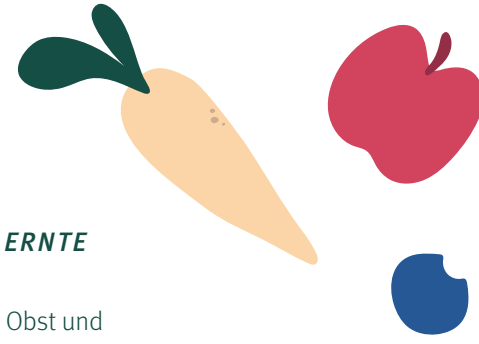
Du kennst noch bessere Tipps?  
[hallo@essbares-krefeld.de](mailto:hallo@essbares-krefeld.de) freut sich auf deine Mail



FÜR DAS LECKERSTE KrefELD DER WELT

# PFLANZ- & ERNTE-KALENDER

 AUSSAAT  ERNTE



Unsere Stadt soll essbar werden. Das heißt, wir wollen, dass an möglichst vielen öffentlich zugänglichen Orten leckeres Obst und Gemüse wächst und gedeiht. Diese Orte nennen wir dann ESSBARE KrefELDER. So machen wir Krefeld nicht nur grüner, nachhaltiger, und klimafreundlicher, sondern vor allem lebens- und liebenswerter. Für alle die mitmachen wollen, dient dieser Pflanz- und Ernte-kalender als erste Orientierung und Inspiration. Mehr Infos auf [www.essbares-krefeld.de](http://www.essbares-krefeld.de)

	JAN	FEB	MÄR	APR	MAI	JUN	JUL	AUG	SEP	OKT	NOV	DEZ
<b>GEMÜSEGARTEN</b>												
KARTOFFEL				///	///	///	///	///	///	///		
PAPRIKA	///	///	///	///			///	///	///	///		
TOMATE	///	///	///	///		///	///	///	///	///		
GRÜNE BUSCHBOHNE				///	///	///	///	///	///	///		
EISBERGSALAT		///	///	///	///	///	///	///	///	///		
ERBSE			///	///	///	///	///	///	///	///		
FREILANDGURKE				///	///	///	///	///	///	///		
KÜRBIS				///	///	///	///	///	///	///		
ZUCCHINI	///	///	///	///	///	///	///	///	///	///		
BLUMENKOHL	///	///	///	///	///	///	///	///	///	///		
GRÜNKOHL	///	///	///	///	///	///	///	///	///	///		
WEISSKOHL	///	///	///	///	///	///	///	///	///	///		
KOHLRABI	///	///	///	///	///	///	///	///	///	///		
ROSENKOHL	///	///	///	///	///	///	///	///	///	///		
KAROTTE - SOMMER			///	///	///	///	///	///	///	///		
RADIESCHEN			///	///	///	///	///	///	///	///		
STECKZWIEBELN	///	///	///	///	///	///	///	///	///	///		
LAUCH/PORREE	///	///	///	///	///	///	///	///	///	///		
<b>OBSTGARTEN</b>												
APFEL (JE NACH SORTE)						///	///	///	///	///		
BIRNE (WILLIAMS-CHRIST)						///	///	///	///	///		
ZWETSCHGEN						///	///	///	///	///		
MIRABELLEN						///	///	///	///	///		
KULTURHEIDELBEEREN	///	///	///	///					///	///		
STACHELBEEREN						///	///	///	///	///		
JOHANNISBEEREN						///	///	///	///	///		
KIRSCHEN						///	///	///	///	///		
SAUERKIRSCHEN						///	///	///	///	///		
HIMBEEREN						///	///	///	///	///		
ERDBEEREN						///	///	///	///	///		
BROMBEEREN	///	///	///									
<b>KRÄUTERGARTEN</b>												
BASILIKUM				///	///	///	///	///	///	///		
ROSMARIN				///	///	///	///	///	///	///		
SALBEI			///	///	///	///	///	///	///	///		
SCHNITTLAUCH			///	///	///	///	///	///	///	///		
PETERSILIE	///	///	///	///	///	///	///	///	///	///		